

Guía del Productor para la Salud del Cerdo



# Bioseguridad en el Transporte de Alimentos para el Control de Enfermedades

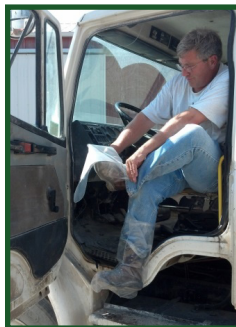
## Feed Delivery Biosecurity for Control of Disease

La reciente introducción del virus de la Diarrea Epidémica Porcina (PED por sus siglas en inglés) en los Estados Unidos presenta un nuevo reto para la industria. El virus PED se transmite a través de las heces y sobrevive en el estiércol por períodos de tiempo prolongados. La contaminación de camiones, equipo, ropa y calzado con heces puede propagar el virus. La infección con PED puede provocar enormes pérdidas económicas para el productor. Es importante que cada uno de nosotros haga su parte para prevenir la propagación de esta enfermedad.

1. Los conductores llegan al trabajo usando ropa limpia y calzado que no ha sido usado alrededor de otros animales.



2. Lleve consigo cubiertas (botas de goma limpias y desinfectadas o botas desechables) en un contenedor limpio en la cabina. Al salir del camión use las cubiertas.



3. Permanezca cerca del camión tanto sea posible para minimizar las áreas de contacto.



4. Para mantenerlo en su lado de la Línea de Separación entre usted, su equipo y las instalaciones de producción, cuando sea posible, comuníquese con los trabajadores en la granja y pídale que abran y cierren las tapas de los tanques de alimento.



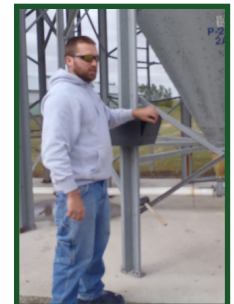
5. Remueva las cubiertas al subir al camión y póngalas en una bolsa de basura o contenedor de plástico.



6. Utilice toallas desinfectantes para mantener una cabina limpia antes de tocar superficies.



7. No cruce la Línea de Separación que está entre las instalaciones de producción, usted o su equipo. Esto incluye no entrar a la oficina de la granja o a las instalaciones. Recibos se pueden dejar en un área designada, tales como cajas de correo a los lados de un tanque de alimento o afuera de la oficina.



8. Alimento en sacos debe dejarse en un área designada, sin cruzar la Línea de Separación que está entre usted y las instalaciones de producción.

